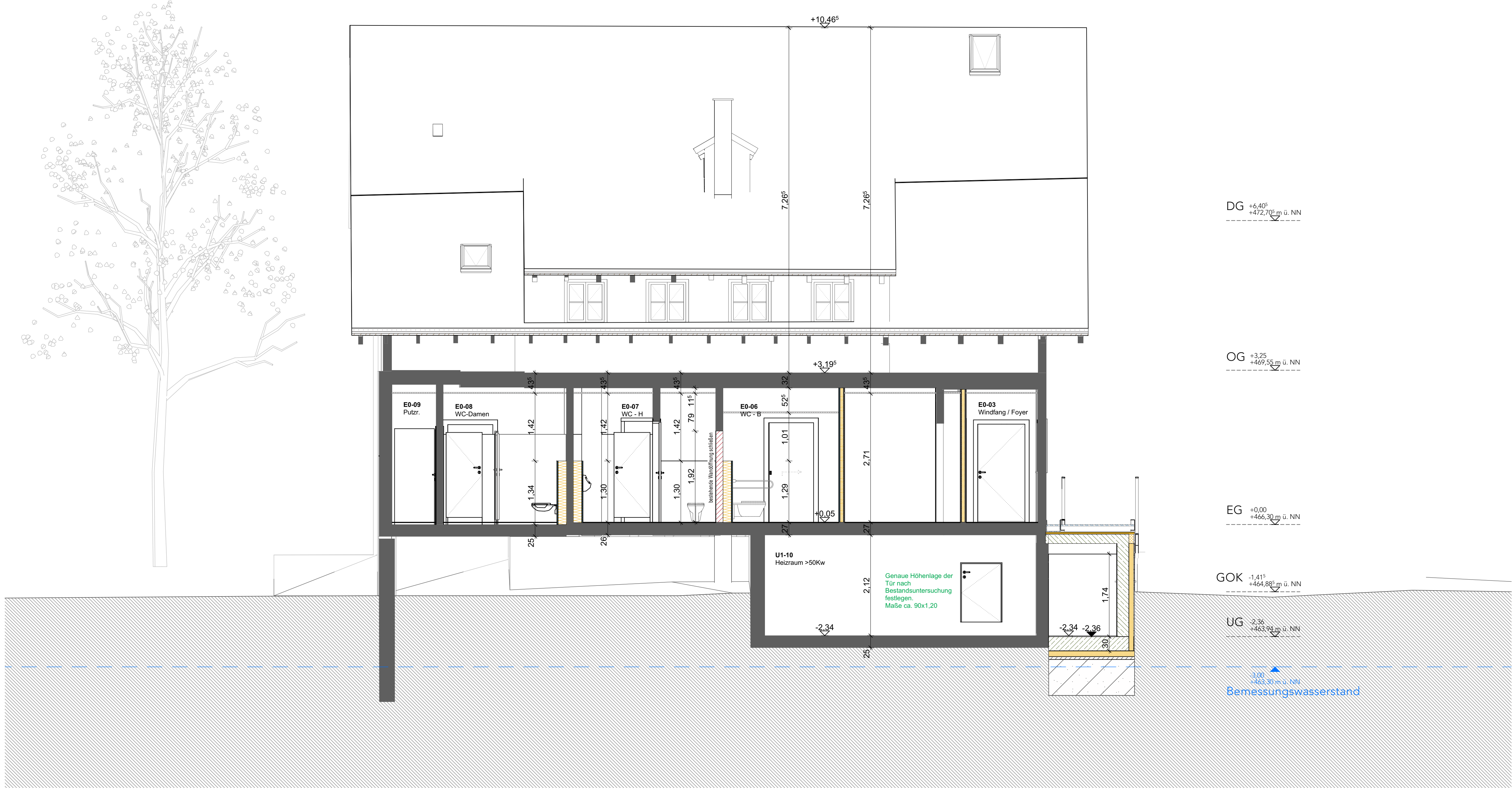


SC C

Querschnitt C - Endzustand

1:50



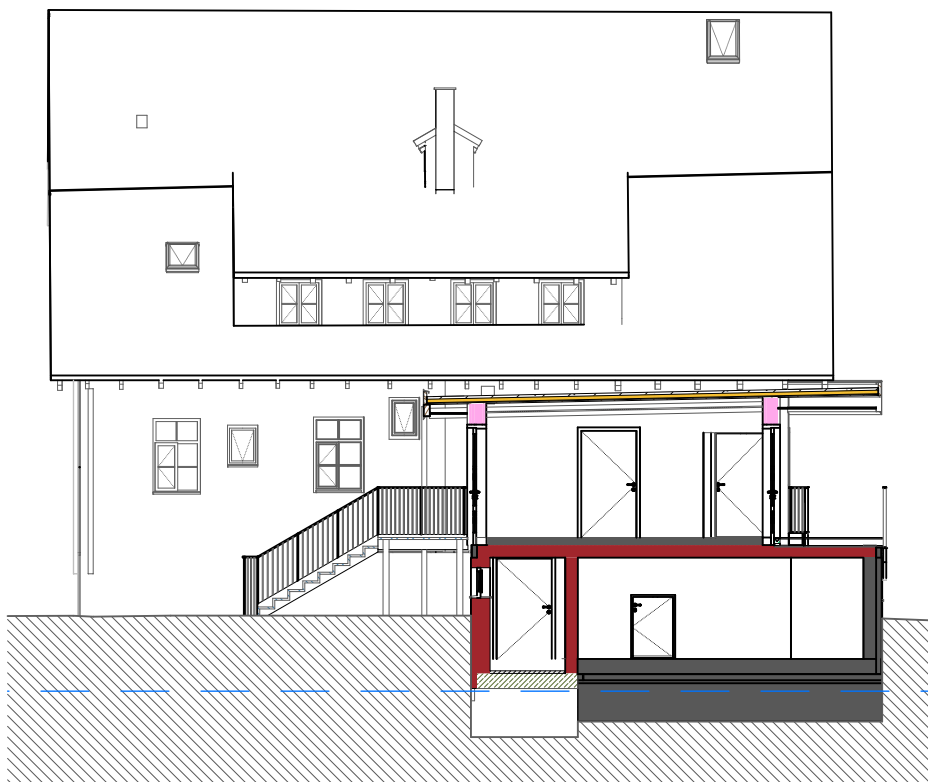
SC D

Querschnitt D - Endzustand

1:50

- Bestandsbauteil
- Stahlbeton
- Mauerwerk
- Stahlbeton Fertigteil
- OK FFB Oberkante Fertigfußboden
- OK RFB Oberkante Rohfußboden
- F30 Feuerwiderstandsdauer 30 min
- F60 Feuerwiderstandsdauer 60 min
- F90 Feuerwiderstandsdauer 90 min
- T30 Türe T30
- vsd Türe vollwandig, dicht und selbstschließend
- RS Türe rauchdicht
- ds Türe dichtschließend
- RA Rauchabzug
- NRF Nettoraumfläche
- RH, LL Raumhöhe im Lichten
- BRH Brüstungshöhe

Brandschutzübersicht



- feuerhemmend
 - hochfeuerhemmend
 - feuerbeständig
- Diese Abbildung dient nur als Übersicht -
Aktuelles Brandschutzkonzept beachten

Querschnitt C & D - Endzustand
LPH 5 Vorabzug

Alle Räume flächendeckend überwacht durch Rauchwamelder, Fluchtwegkennzeichnung
beleuchtet.

Sämtliche Maße sind vom Unternehmer eigenverantwortlich am Bau zu prüfen.
Alle Werkpläne sind nur in Verbindung mit den gültigen Schal- und Bewehrungsplänen des
Tragwerksplaners, sowie den Durchschneiplänen der Fachgenossenschaft gültig und/oder den
ergänzenden Angaben.
Detaillierungen sind nach Angabe Tragwerksplaner auszuführen.
Der Ausführer ist verpflichtet, den Auftraggeber auf etwaige Unstimmigkeiten der
Ausführungsentwürfe hinzuweisen (VOB, § 3.3).

INDEX	DATUM	ÄNDERUNGEN	BEARB.
-------	-------	------------	--------

wurm

Gesamtplanung

Zwergenstraße 15
88214 Ravensburg
Tel. +49 751 3694 - 0
www.sichergutbauen.de

Architektur

Auftraggeber

Gemeinde Sigmarzell
Hauptstraße 28
88138 Sigmarzell

Projekt Bez.

Altes Schulhaus Bösenreutin
Bodenseestraße 151
88138 Bösenreutin

Dok.-ID. 41179 - 5.ARCH-1.XX-SCH.305 Querschnitt C & D - Endzustand

Projektnummer	Maßstab	Stand	INDEX	Bearbeiter
41179	1:50, 1:100, 1:150	02.02.2026 Vorabzug	-	Tm, Bm, SI